



Die Kastenlösung für grosse Fensterflächen

MONTFIX ist die Rollladen-Komplettlösung für alle grossflächigen Vorbauvarianten ohne Nische. Der Rollladen MAXI 55® besticht durch seine hohe Flächenstabilität und kann gegen Hochschieben gesichert werden.

Das Trägersystem kann in Kombination mit dem Rollladen MAXISAFE 55® bezüglich Sicherheit gemäss Widerstandsklasse 2 ausgerüstet werden. Hand- sowie vollautomatische Bedienung sind möglich, wobei aufgrund des erhöhten Behanggewichts motorisierte Bedienung empfohlen wird.

Montfix mit MAXISAFE 55



- 1 Kasten
- 2 Antrieb
- 3 Rollladenbehang
- 4 Führungsschienen
- 5 Endschiene mit diversen Verschlussystemen (siehe Produktblatt «Endschienen und Verschlussysteme»)

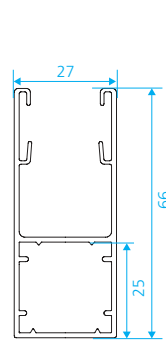
Montfix mit MAXISAFE 55



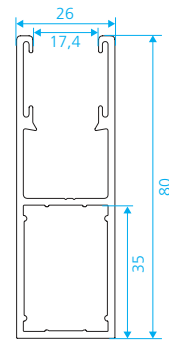
Eigenschaften

- Breite System mind. 350 mm
- Breite System (Windwiderstandsausführung)
 - Standardmontage: max. 4'500 mm
 - hängend montiert: max. 5'000 mm
- Höhe System max. 3'000 mm
- Rollladengewicht max. 45 kg
- Rollladenfläche
 - Standardmontage: max. 9 m²
 - hängend montiert: max. 12 m²
- Antriebsvarianten – Breite System
 - Kurbel: mind. 350 mm (max. 5 m²)
 - Motor mit 60er-Welle: mind. 780 mm
 - Federzug: mind. 780 mm
- Zertifikate
 - Windwiderstandsausführung

Führungsschienen

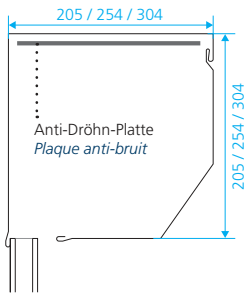


zwingend bei Kastengröße 205 mm



zwingend bei Kastengröße 250 mm mit Windwiderstandsausführung

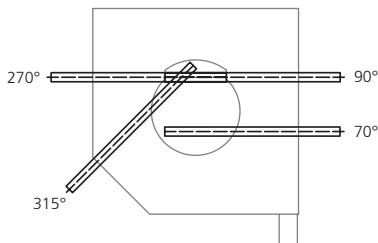
Kasten 45°



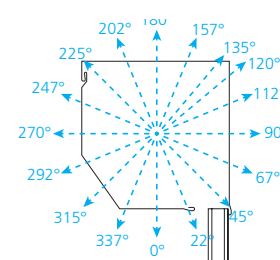
Minimale Platzverhältnisse

Kastengröße	max. Höhe System inkl. Kasten (60er-Welle)
205	1'800
254	3'000
304	3'600

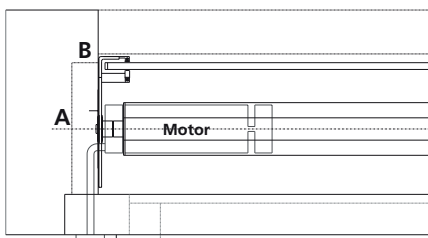
Nothandkurbelaustritte



Kabelaustritte

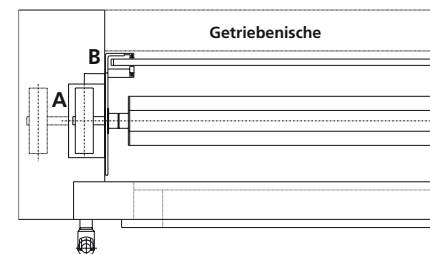


Querschnitt Antrieb mit Motor



A = 150 / B = 30 mm
Nische für Steckerverbindung Hirschmann

Querschnitt Antrieb mit Getriebe

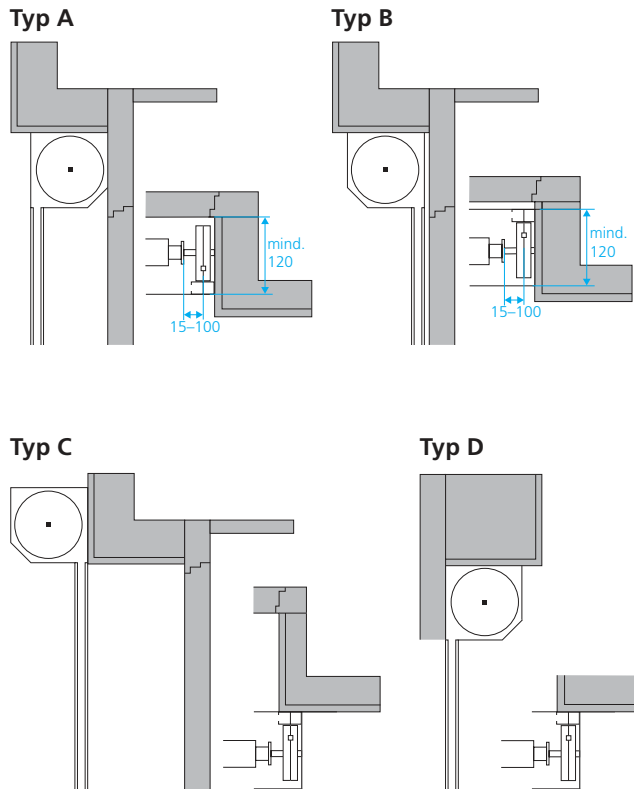


A = Ø Getriebe
 – Standard 6:1 = mind. 120 mm
 Maximalgewicht 15 kg
 – SIMU = mind. 140 mm
 Maximalgewicht 22 kg

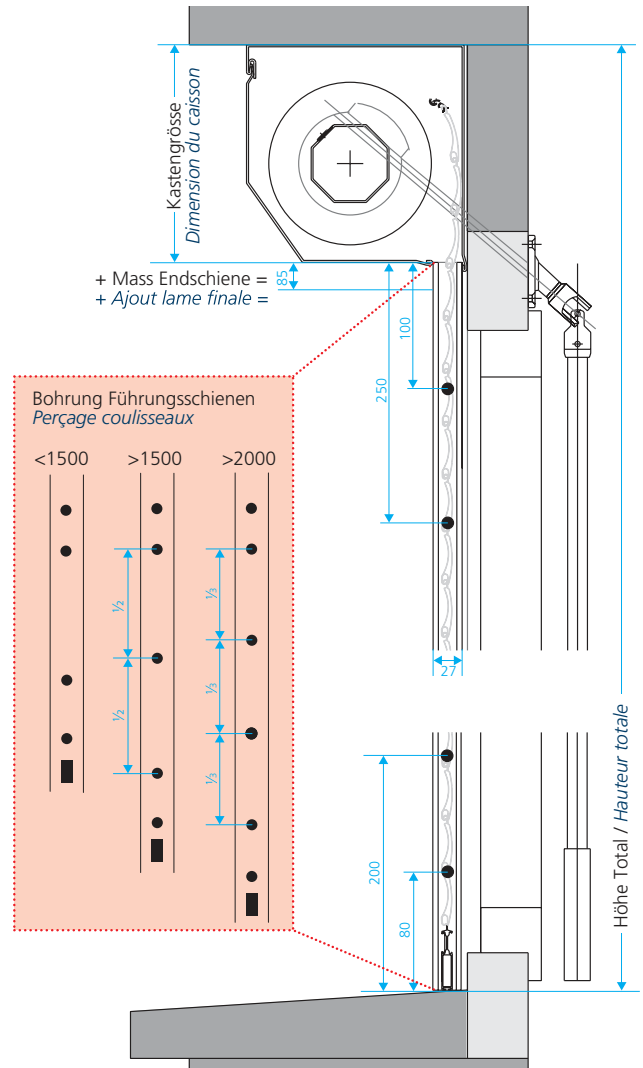
B = Nischentiefe für Getriebe
 – Standard 6:1 = 30–125 mm
 – SIMU = 40–125 mm
 Getriebe max. ausziehbar auf 100 mm

Montfix mit MAXISAFE 55

Einbausituationen



Massdetails



Windwiderstandswerte gemäss Norm EN 13659

Windwiderstandsklasse	Fenster			Tore		
	Ausführung und Führungsschienentyp	max. Breite bei Rollladenhöhe 3'000 mm		Ausführung und Führungsschienentyp	max. Breite bei Rollladenhöhe 3'000 mm	
1				Windwiderstandsausführung	26 x 80	5'000
2				Windwiderstandsausführung	26 x 80	3'500
3				Windwiderstandsausführung	26 x 80	2'500
4	Windwiderstandsausführung	26 x 80	5'000	Windwiderstandsausführung	26 x 80	2'000
5	Windwiderstandsausführung	26 x 80	4'500			
6	Windwiderstandsausführung	26 x 80	3'500			

Maximale Rollladenbreite in Abhängigkeit des Führungsschienentyps.

Montfix mit MAXISAFE 55

Sicherheitskriterien für Fenster (EN 13659)

Mindestens eines von folgenden Kriterien muss erfüllt sein:

- Rollladengewicht ist nicht höher als 15 kg und die Geschwindigkeit liegt unter 0,2m/Sek
- Durchschnittsgeschwindigkeit in den untersten 40 cm darf gemessen an der Endschiene nicht schneller als 0,2 m Sekunden sein und der Rollladenbehang muss jalousierbar sein
- Der Motor verfügt über eine Hinderniserkennung
- Totmannbetrieb
 - Schalter ist im Sichtbereich
 - Bewegung des Antriebes nur durch permanente Betätigung des Schalters
 - der Totmannbetrieb muss in den Installationsnotizen vermerkt sein

Sicherheitskriterien für Rolltore (EN 13241-1)

Mindestens eines von folgenden Kriterien muss erfüllt sein:

- Betätigung in Sichtweite im Totmannbetrieb: Abrollsicherung
- Betätigung im Automatikbetrieb (SIMU RSA Hz): Abrollsicherung und Lichtgitter

Standardausführung

Rollladenbehang

- MAXI 55® gemäss RUFALUX Farbkollektion inkl. Aufhängung, mit Windwiderstandstechnologie, oberste 12 Stäbe ungeschlitzt, restlicher Behang mit 23 x 3 mm Lichtschlitzen oder ganz ungeschlitzt

Endschiene

- 12 x 78 mm eloxiert, mit Gummiprofil unten

Anschlagwinkel

- ohne oder Anschlagwinkel 40 x 35 mm mit Schraube bei manuellem Antrieb

Kasten

- rollgeformter Alu-Kasten 45° gemäss RUFALUX Farbkollektion

Führungsschienen

- 26 x 80 mm eloxiert mit Windwiderstandstechnologie, mit Bohrungslöchern, mit Gummiprofil und Bürsteneinlage

Antrieb

- Motor: SIMU T5 E in 60er-Welle

Abrollsicherung

- SIMU M2A

Optionen

Optionen Rollladenbehang

- Fensterprofil mit Plexiglas eloxiert
- RUFALUX Tageslichtprofil

Optionen Antrieb

- Kurbel mit Getriebe SIMU
- Federzug
- Motor elektronisch in 60er-Welle
- Funkmotor elektronisch Auto Hz/RTS in 60er-Welle
- Funkmotor elektronisch EHz / EBHz / iO in 60er-Welle
- Funkmotor elektronisch Elero 868 in 60er-Welle
- Motor mechanisch mit Nothandkurbel in 60er-Welle
- Motor mechanisch mit Nothandkurbel in 70er-Welle

Optionen Steuerung

- Totmannbetrieb mit Drehtaster
- Funkkeycode SIMU Hz
- Feller Drehtaster AP «nass»

Optionen Führungsschienen

- Führungsschienen 27 x 66 mm bis Höhe 1'600 mm oder 6 m2

Optionen Endschiene

- Durchgehendes Anschlagwinkelprofil eloxiert 40 x 35 mm
- Anschlagwinkel 40 x 35 mm geschraubt
- Handriegel links oder rechts mit Feststellschraube, eloxiert
- Hebelverschluss in Endschiene 8 x 53 mm und 8 x 77 mm
- Standardschloss in Endschiene 12 x 78 mm
- KABA-Schloss-Vorbereitung in Endschiene 12 x 78 mm
- Handgriff bei Federzug

Optionen Einbruchsschutz

- Für einen Sicherheits-Rollladen bis WK-3 muss der Rollladenbehang MAXISAFE 55® gewählt werden
- Sicherheitspaket oben
- Sicherheitspaket unten (doppelwandig)

Optionen Lackierung

- Behang, Endschiene und Führungsschienen gemäss RUFALUX Farbkollektion
- Endschiene und Führungsschienen gemäss RUFALUX Farbkollektion
- Behang in Bandlackierung nach NCS und RAL
- Behang überlackiert nach NCS und RAL